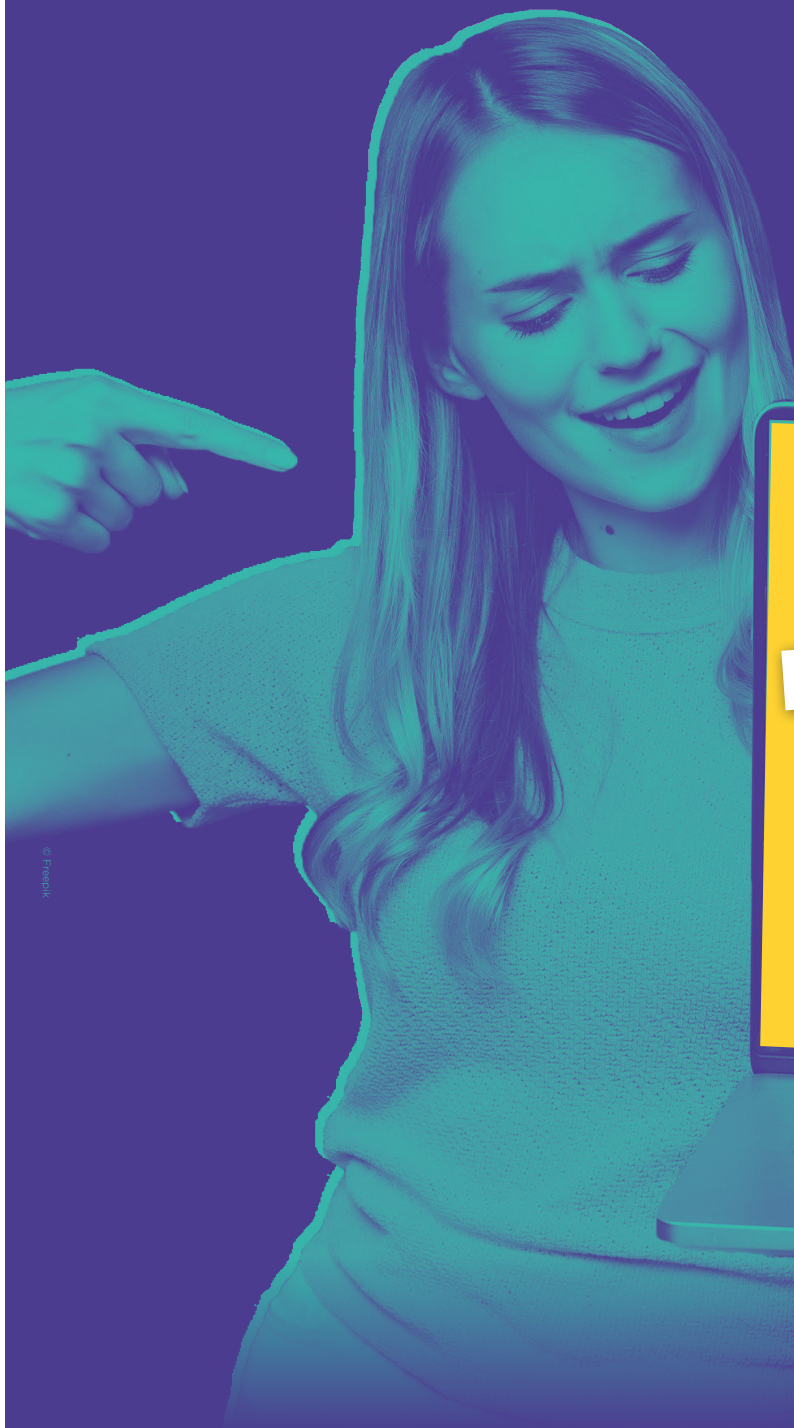


PERFORMANCE EMPLOI



FORMEZ-VOUS
DÈS MAINTENANT
AUX
COMPÉTENCES
DE DEMAIN



WWW.E-MODULES-GRANDEST.FR



INVESTIR
DANS VOS
COMPÉTENCES

La Région
Grand Est

Vous êtes demandeur d'emploi
ou jeune de 18 ans ou plus, inscrit ou non en mission locale ?

**Formez vous aux compétences de demain,
grâce à la plateforme e-modules !**

Suivez le mode d'emploi 😊

GRATUIT

RAPIDE

À LA CARTE

FACILE
D'ACCÈS

1 RENDEZ-VOUS SUR
E-MODULES-GRANDEST.FR

2 SÉLECTIONNEZ VOTRE
SECTEUR D'ACTIVITÉ

Les formations proposées concernent toutes les **innovations** liées aux **transformations numériques, écologiques, énergétiques et à l'industrie 5.0**, dans les 15 secteurs professionnels suivants : agriculture-agritourisme, artisanat, BTP, industrie, numérique, aide à la personne, santé, sport et animation, transports et logistique, commerce-vente, hôtellerie-restauration-tourisme, sécurité des biens et des personnes, maintenance et services aux véhicules et matériels, propreté, prévention santé sécurité au travail.

3 CHOISISSEZ LES MODULES
QUI VOUS INTÉRESSENT

Vous pourrez vous connecter et commencer votre formation **dès réception de vos codes d'accès**, qui vous seront adressés par e-mail dans les 48h suivant votre inscription.

4 VALIDEZ
VOTRE PARCOURS

Chaque module est validé par une **attestation de formation** et un (ou plusieurs) **Open Badge**. Ce badge numérique permet de reconnaître un savoir, une compétence, un savoir-être, une expérience ou encore une pratique. **Il peut être intégré dans votre CV ou votre e-portfolio et rendu visible pour les employeurs.**

BON À SAVOIR

21 sites d'accueil, répartis dans toute la région Grand Est, sont mis à votre disposition* : si vous n'avez pas accès à un équipement informatique adéquat pour suivre une formation à distance, il vous suffit de réserver une place sur le lieu d'accueil le plus proche de chez vous, au moment de votre inscription.

Coordonnées des sites d'accueil

une **aide à l'utilisation des outils numériques** nécessaires à la formation vous est proposée* en présentiel, sur l'un des 21 sites d'accueil ou à distance.

un **formateur expert de chaque secteur professionnel** est disponible** (à distance), pour répondre aux questions concernant les innovations abordées dans les e-modules.

i

- ▶ **nombre de places illimité** pour la formule à distance
- ▶ **chaque trimestre**, de **nouveaux modules** sont proposés !

* service proposé le mardi matin et le jeudi après-midi
** service proposé le mardi après-midi et le jeudi matin
(hors semaines de vacances scolaires)