

# CONSTRUIRE ENSEMBLE LES COMPÉTENCES DE DEMAIN



**MODULES COURTS - ALTERNANCE - FORMATIONS SUR MESURE**

**[www.greta-alsace-sud.com](http://www.greta-alsace-sud.com)**

# 2024/2025



**GRETA...**



**Vous recherchez des réponses de proximité adaptées à vos enjeux et objectifs ? Nos conseillers en formation professionnelle (CFP) sont déployés sur tout le territoire pour analyser vos besoins, vous accompagner et construire vos parcours .**

**Nous serons à vos côtés pour développer les compétences nécessaires à votre activité et trouver les solutions pédagogiques et financières sur mesure !**

### **Des engagements de qualités**

- ) Favoriser une relation de proximité,**
  - commerciale,
  - pédagogique,
  - administrative.
  
- ) Personnaliser nos interventions**
  - Une analyse de votre contexte et de vos demandes spécifiques
  - Une réactivité à vos besoins et vos urgences
  - Des prestations opérationnelles, à la carte ou sur mesure
  - Une flexibilité dans la mise en place de la formation
  
- ) Garantir une formation de qualité**
  - Une assurance de la compétence de nos formateurs
  - Des plateaux techniques bien équipés
  - Une évaluation de la qualité du service rendu
  - Label Eduform - certification Qualiopi

**+ 50** ans  
d'expérience dans la  
formation continue

**+ 350** formateurs  
et une équipe  
de coordination  
pédagogique et  
administrative de  
73 personnes

**+ 2000** stagiaires  
accueillis par an

**+ 22** sites de  
formations  
permanents

**+ 5** millions d'euros  
de chiffre d'affaires  
annuel

**+ 94%** taux de  
satisfaction des  
stagiaires

**+ 90%** taux de  
réussite aux examens  
et certifications

## AUTOMOBILE

Stéphane RIEHL  
07 64 49 08 55  
stephane.riehl@greta-alsace-sud.com

## INDUSTRIE

Rebecca GLENZ  
06 85 58 19 62  
rebecca.glenz@greta-alsace-sud.com

Franck MESNIL  
07 50 88 00 21  
franck.mesnil@greta-alsace-sud.com

Caroline DUPRET  
06 86 70 08 23  
caroline.dupret@greta-alsace-sud.com

## ARTISANAT HÔTELLERIE/RESTAURATION

Virginie DIETSCH  
07 64 49 08 45  
virginie.dietsch@greta-alsace-sud.com

Caroline DUPRET  
06 86 70 08 23  
caroline.dupret@greta-alsace-sud.com

## BÂTIMENT • TRAVAUX PUBLICS • ÉLECTRICITÉ • ÉNERGÉTIQUE

Amandine Doucy  
07 64 49 08 41  
amandine.doucy@greta-alsace-sud.com

Franck MESNIL  
07 50 88 00 21  
franck.mesnil@greta-alsace-sud.com

## TERTIAIRE

Régine HANSER  
07 61 59 10 91  
regine.hanser@greta-alsace-sud.com

Charlotte BUTTERLIN  
07 61 59 11 33  
charlotte.butterlin@greta-alsace-sud.com

Isabelle ROUILLON  
07 61 31 04 97  
isabelle.rouillon@greta-alsace-sud.com

## MENUISERIE-AMEUBLEMENT TRAVAUX FORESTIERS

Sandra HUMBERT  
07 64 03 45 04  
sandra.humbert@greta-alsace-sud.com

## SANITAIRE ET SOCIAL

Franck MESNIL  
07 50 88 00 21  
franck.mesnil@greta-alsace-sud.com

Sophie MILLER  
06 33 63 13 07  
sophie.miller@greta-alsace-sud.com

## LANGUES

Jérôme SCHNOEBELEN  
06 88 12 17 00  
jerome.schnoebelen@greta-alsace-sud.com

## PRÉVENTION / SÉCURITÉ

Franck MESNIL  
07 50 88 00 21  
franck.mesnil@greta-alsace-sud.com

## INSERTION

Delphine BERNUZZI  
07 64 03 44 36  
delphine.bernuzzi@greta-alsace-sud.com

# DOMAINES D'ACTIVITÉ

**P 7** AUTOMOBILE

**P 9** INDUSTRIE

**P 13** ARTISANAT

**P 15** BÂTIMENT • TRAVAUX PUBLICS • ÉLECTRICITÉ • ÉNERGÉTIQUE

**P 18** TERTIAIRE • NUMÉRIQUE

**P 21** HÔTELLERIE/RESTAURATION

**P 23** MENUISERIE-AMEUBLEMENT / TRAVAUX FORESTIERS

**P 24** SANITAIRE ET SOCIAL

**P 25** LANGUES

**P 27** PRÉVENTION / SÉCURITÉ

**P 30** INSERTION

**P 33** DFII / BUREAUTIQUE

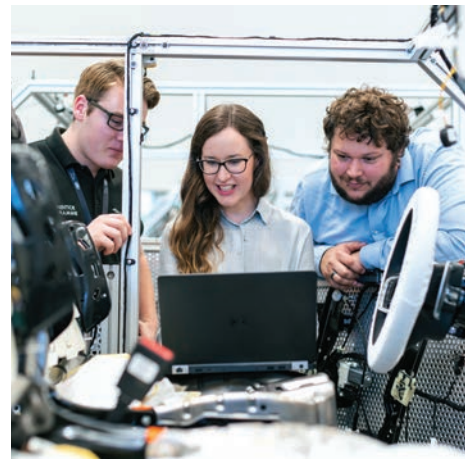
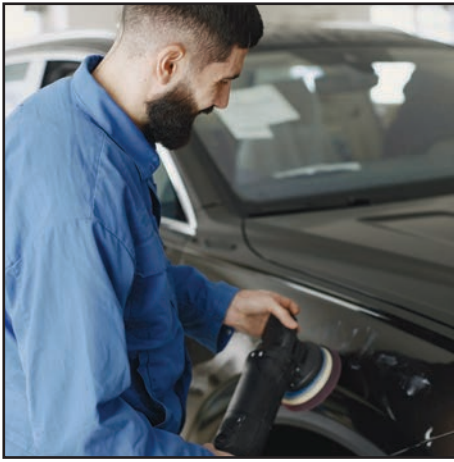
## **LE GRETA ALSACE SUD : LA FORCE D'UN RÉSEAU**

---

La Délégation Académique à la Formation Professionnelle Initiale et Continue (DAFPIC) fédère les 3 GRETA d'Alsace. Elle assure l'animation et la coordination des activités des GRETA et favorise la mutualisation des ressources, les innovations et les avancées technologiques.

### **Au sein des GRETA on peut :**

- Elaborer un projet professionnel
- Se remettre à niveau
- Se reconvertir
- Préparer une certification (diplôme, titre...)
- Élever son niveau de compétences
- Se former en langues
- Préparer un concours



**Construire ensemble les compétences de demain**

## Général

**CAP Maintenance des véhicules**  
- Option A Voitures particulières

De septembre à juin

Durée  
En 10 mois

Lycée Bugatti - ILLZACH / UFA Schweisguth - SELESTAT

**- CAP Peintre Automobile**  
**- CAP Carrossier automobile**

De septembre à juin

Durée  
En 10 mois

Lycée Bugatti - ILLZACH

**BAC PRO Carrossier peintre automobile**

De septembre à juin

Durée  
En 10 mois

Lycée Bugatti - ILLZACH

**BAC PRO Maintenance des véhicules**  
- Option A Voitures particulières

De septembre à juin

Durée  
En 10 mois

Lycée Bugatti - ILLZACH

**CPP dans les Métiers de l'automobile**

De juin à août

Durée  
En 3 mois

Lycée Bugatti - ILLZACH

## Sport automobile

**BP JEPS Educateur sportif - Sport Automobile option perfectionnement pilotage et option karting**

Sur demande

Durée  
à définir

Lycée Bugatti - ILLZACH

## Logistique

**Bac Pro Logistique**

De septembre à juin

Durée  
En 10 mois

Lycée Bugatti - ILLZACH

**CAP conducteur agent d'accueil en autobus et en autocar (C4A)**

De septembre à mai

Durée  
En 9 mois

Lycée Bugatti - ILLZACH

### CFP Responsable

Stéphane RIEHL  
03 89 61 55 28  
07 64 49 08 55  
stephane.riehl@greta-alsace-sud.com

### CFP Responsable

Jérôme SCHNOEBELEN  
06 88 12 17 00  
jerome.schnoebelen@greta-alsace-sud.com



**Un réseau national au service des personnes  
et des entreprises**



## Maintenance : production

**Titre professionnel Technicien Supérieur en Maintenance Industrielle (TSMI)**

De février à décembre

Durée  
En 9 mois

Lycée Stoessel - MULHOUSE / Lycée Mermoz -ST-LOUIS

### CFP Responsable

Rebecca GLENZ

06 85 58 19 62

rebecca.glenz@greta-alsace-sud.com

## Maintenance : assistance et régulation

**BTS Assistance Technique d'Ingénieur (ATI)**

De septembre à juin

Durée  
En 2 ans

Lycée L. Armand - MULHOUSE

**BTS Contrôle Industriel Régulation Automatique (CIRA)**

De septembre à juin

Durée  
En 2 ans

Lycée L. Armand - MULHOUSE

**BTS Maintenance des Systèmes (MS)**

De septembre à juin

Durée  
En 2 ans

Lycée L. Armand - MULHOUSE

## Électrotechnique / système numérique

**BTS Électrotechnique**

De septembre à juin

Durée  
En 2 ans

Lycée L. Armand - MULHOUSE

**BTS Systèmes Numériques - Option A : Informatique et Réseau - Option B : Électronique et Communication**

De septembre à juin

Durée  
En 2 ans

Lycée L. Armand - MULHOUSE

### Coordinatrice

Véronique KENNER

03 89 43 99 98

veronique.kenner@greta-alsace-sud.com

**CFP Responsable**

Rebecca GLENZ  
06 85 58 19 62  
rebecca.glenz@greta-alsace-sud.com

**Électrotechnique / système numérique**

**Formation Sécurité pour les intervenants sur ascenseurs (décret 2008-1325)**  
plusieurs fois par an

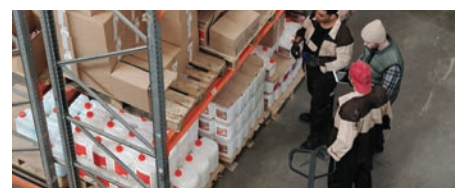
Durée  
En 24 heures

Lycée L. Armand - MULHOUSE

**Habilitation électrique BR, BS, BE**  
2 fois par an

Durée  
En 24 heures

Lycée L. Armand - MULHOUSE



**CFP Responsable**

Caroline DUPRET  
06 86 70 08 23  
caroline.dupret@greta-alsace-sud.com

**Coordinatrice**

Fanny MAZON  
07 68 13 44 60  
fanny.mazon@greta-alsace-sud.com

**Maintenance / production / fabrication**

**BAC PRO Technicien en Réalisation de Produits Mécaniques (TRPM) - anciennement bac pro Technicien d'usinage**  
De mai à mai

Durée  
En 1 an

Lycée Blaise Pascal - COLMAR

**BTS Conception et Réalisation de Systèmes Automatiques (CRSA)**  
De septembre à juin

Durée  
En 2 ans

Lycée Blaise Pascal - COLMAR

**BAC PRO Maintenance des Systèmes de Production Connectés (MSPC) - anciennement bac pro maintenance équipement indus**  
De mai à mai

Durée  
En 1 an

Lycée Schwilgué - SÉLESTAT

**BAC PRO Pilote de Ligne de Production (PLP)**  
De mai à mai

Durée  
En 1 an

Lycée Schwilgué - SÉLESTAT

## INDUSTRIE

### **CQPM Opérateur de Maintenance Industrielle (OMI)**

De novembre à juin

Durée  
En 8 mois

Lycée Théodore Deck - GUEBWILLER

### **CQPM Opérateur régleur sur MOCN**

De décembre à mai

Durée  
En 6 mois

Lycée Théodore Deck - GUEBWILLER

### **CQPM Conducteur d'Équipements Industriels (CEI)**

De novembre à mai

Durée  
En 6 mois

Lycée Théodore Deck - GUEBWILLER

### **CQPM Pilote de Systèmes de Production Automatisée (PSPA)**

De novembre à juin

Durée  
En 8 mois

Lycée Théodore Deck - GUEBWILLER

### **BAC PRO Maintenance des systèmes de production connectés (MSPC)**

De septembre à juin

Durée  
En 10 mois

Lycée Mermoz - ST-LOUIS

### **BTS Conception des Processus de Réalisation de Produits (CPRP)**

De septembre à juin

Durée  
En 2 ans

Lycée Théodore Deck - GUEBWILLER

### **BTS Maintenance des Systèmes (alternance)**

De septembre à juin

Durée  
En 2 ans

Lycée Mermoz - SAINT LOUIS

### **BTS Maintenance des Systèmes**

De mars à mars

Durée  
En 12 mois

Lycée Schwilgué - SÉLESTAT

### **Câbleur - Tableautier**

De novembre à février

Durée  
En 3 mois

Lycée Schwilgué - SÉLESTAT

### **CFP Responsable**

Rebecca GLENZ  
06 85 58 19 62  
rebecca.glenz@greta-alsace-sud.com

### **Coordinatrice**

Fanny MAZON  
07 68 13 44 60  
fanny.mazon@greta-alsace-sud.com

### **CFP Responsable**

Franck MESNIL  
07 50 88 00 21  
franck.mesnil@greta-alsace-sud.com

### **Coordinatrice**

Aurélien MEYER  
07 61 59 10 03  
aurelie.meyer@greta-alsace-sud.com

**CFP Responsable**

Jérôme SCHNOEBELEN

06 88 12 17 00

jerome.schnoebelen@greta-alsace-sud.com

**CFP Responsable**

Caroline DUPRET

06 86 70 08 23

caroline.dupret@greta-alsace-sud.com

**Coordinatrice**

Fanny MAZON

07 68 13 44 60

fanny.mazon@greta-alsace-sud.com

**Plasturgie**

**BAC PRO Plastiques et Composites**

Septembre 2024 à juin 2025

Durée  
En 1 ou 2 ans

Lycée L. de Schwendi - INGERSHEIM

**BTS EuroPlastics et Composites (EPC)**

Toute l'année

Durée  
En 2 ans

Lycée L. de Schwendi - INGERSHEIM

**Chaudronnerie**

**CAP Réalisation en Chaudronnerie Industrielle  
- Option Chaudronnerie**

Toute l'année

Durée  
En 1 ou 2 ans

Lycée Blaise Pascal - COLMAR

**BAC PRO Technicien en chaudronnerie industrielle  
(TCI)**

Toute l'année

Durée  
En 1 ou 2 ans

Lycée Blaise Pascal - COLMAR

**Formation aux techniques de soudage**

Sur demande

Durée  
À définir

Lycée Blaise Pascal - COLMAR



## Métiers de l'artisanat

**CAP Boucher**  
**CAP Boulanger**  
**CAP Chocolatier confiseur**  
**CAP Pâtissier**  
**CAP Fleuriste**

Durée  
En 10 mois

De septembre à juin

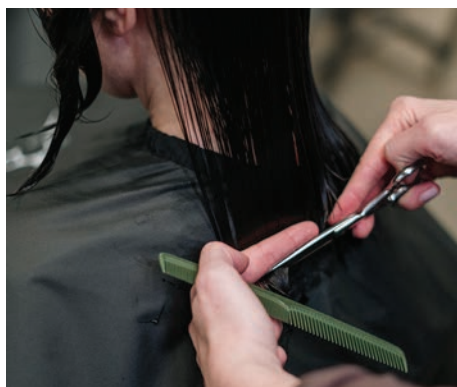
UFA Roosevelt - MULHOUSE

### CFP Responsable

Virginie DIETSCH  
03 89 43 64 31  
07 64 49 08 45  
virginie.dietsch@greta-alsace-sud.com

### Coordinatrice

Natacha BILLER  
06 99 93 05 39  
natacha.biller@greta-alsace-sud.com



## Beauté

**CAP Métiers de la Mode - Vêtement flou**

Durée  
En 10 mois

De septembre à juin

Lycée Blaise Pascal - COLMAR

### CFP Responsable

Rebecca GLENZ  
06 85 58 19 62  
rebecca.glenz@greta-alsace-sud.com

**CAP Métiers de la Coiffure**

Durée  
En 10 mois

De septembre à juin

UFA Schweisguth - SÉLESTAT

### CFP Responsable

Caroline DUPRET  
06 86 70 08 23  
caroline.dupret@greta-alsace-sud.com

**CFP Responsable**

Amandine DOUCY

07 64 49 08 41

amandine.doucy@greta-alsace-sud.com

**Coordinatrice**

Véronique KENNER

03 89 43 99 98

veronique.kenner@greta-alsace-sud.com

**Bâtiment / travaux publics**

**CAP Technicien en Maintenance de Bâtiments de Collectivités**

Durée  
En 1 ou 2 ans

**CAP Serrurier Méallier**

**CAP Peintre Applicateur Revêtements**

**CAP Plâtrier-plaquiste**

**CAP Monteur en installations sanitaires**

**CAP Carreleur Mosaïste**

**CAP Maçon**

**CAP Travaux Publics Constructeur en Canalisations**

**CAP Travaux Publics Constructeur de Routes**

**CAP Couvreur Zingueur**

**CTM Zingueur Ferblantier**

**CTM Fumiste**

De septembre à juin

Lycée des Métiers du BTP - CERNAY

**BAC PRO Travaux publics**

Durée  
En 1 ou 2 ans

De septembre à juin

Lycée des Métiers du BTP - CERNAY

**BAC PRO Technicien d'Étude Bâtiment ORGO**

Durée  
En 1 ou 2 ans

De septembre à juin

Lycée des Métiers du BTP - CERNAY

**BTS Géometre topographe**

Durée  
En 2 ans

De septembre à juin

Lycée des Métiers du BTP - CERNAY

**BTS Bâtiment**

Durée  
En 2 ans

De septembre à juin

Lycée des Métiers du BTP - CERNAY

## Bois / menuiserie

**BAC PRO Technicien Menuisier agenceur (TMA)**

De septembre à juin

Durée  
En 2 ans

Lycée des Métiers du BTP - CERNAY

**BAC PRO Technicien Constructeur Bois**

De septembre à juin

Durée  
En 2 ans

Lycée des Métiers du BTP - CERNAY

**CAP Charpentier Bois**

De novembre à mai

Durée  
En 7 mois

Lycée des Métiers du BTP - CERNAY

**CAP Menuisier Fabricant**

De septembre à juin

Durée  
En 1 an

Lycée des Métiers du BTP - CERNAY

### CFP Responsable

Amandine DOUCY

07 64 49 08 41

[amandine.doucy@greta-alsace-sud.com](mailto:amandine.doucy@greta-alsace-sud.com)

### Coordinatrice

Véronique KENNER

03 89 43 99 98

[veronique.kenner@greta-alsace-sud.com](mailto:veronique.kenner@greta-alsace-sud.com)

## Énergétique

**CPP dans les Métiers de l'énergétique  
et climatique-électricité**

mai à juillet 2024

Durée  
245 h

Lycée des Métiers du BTP - CERNAY

**CAP Monteur en installations thermiques**

De septembre à juin

Durée  
En 1 ou 2 ans

Lycée des Métiers du BTP - CERNAY

**CAP Monteur en installations sanitaires**

De septembre à juin

Durée  
En 1 ou 2 ans

Lycée des Métiers du BTP - CERNAY

**CFP Responsable**

Amandine DOUCY

07 64 49 08 41

amandine.doucy@greta-alsace-sud.com

**Coordinatrice**

Véronique KENNER

03 89 43 99 98

veronique.kenner@greta-alsace-sud.com

## Énergétique

**BAC PRO Technicien de Maintenance des systèmes énergétiques et climatiques (TMSEC)**

De septembre à juin

Durée  
En 10 mois

Lycée des Métiers du BTP - CERNAY

**BAC PRO Maintenance et efficacité énergétique (MEE)**

De septembre à juin

Durée  
En 10 mois

Lycée des Métiers du BTP - CERNAY

**BTS Fluides Énergie Domotique - Option A Génie Climatique et Fluidique**

De septembre à juin

Durée  
En 10 mois

Lycée des Métiers du BTP - CERNAY

## Électricité

**BAC PRO Métiers de l'Électricité et de ses Environnements Connectés (MELEC)**

De octobre à juin

Durée  
En 10 mois

Lycée Henner - ALTKIRCH / Lycée L. de Schwendi - INGERSHEIM

**CAP Électricien**

De octobre à juin

Durée  
En 10 mois

Lycée des Métiers du BTP - CERNAY / Lycée L. de Schwendi - INGERSHEIM

## Modules courts

**Travaux en hauteur**

Sur demande

Durée  
14 h à 21 h

Lycée des Métiers du BTP - CERNAY

**Divers modules à la demande (électrotechnique, ventilation, carrelage...)**

Sur demande

Durée  
À définir

Lycée Stoessel - MULHOUSE

Lycée des Métiers du BTP - CERNAY



## Électricité / électrotechnique

**CAP Électricien**

Toute l'année

Durée  
En 1 an

Lycée L. Schwilgué - SELESTAT

**BAC PRO Métiers de l'Électricité  
et de ses Environnements Connectés (MELEC)**

Toute l'année

Durée  
En 1 à 2 ans

Lycée L. Schwilgué - SELESTAT

### CFP Responsable

Franck MESNIL  
07 50 88 00 21  
franck.mesnil@greta-alsace-sud.com

### Coordinatrice

Aurélie MEYER  
07 61 59 10 03  
aurelie.meyer@greta-alsace-sud.com



**CFP Responsable**

Caroline DUPRET  
06 86 70 08 23  
caroline.dupret@greta-alsace-sud.com

**CFP Responsable**

Charlotte BUTTERLIN  
07 61 59 11 33  
charlotte.butterlin@greta-alsace-sud.com

**CFP Responsable**

Isabelle ROUILLON  
07 61 31 04 97  
isabelle.rouillon@greta-alsace-sud.com

**Coordinatrice**

Caïna DEIBOUNE  
07 61 31 03 79  
caina.deiboune@greta-alsace-sud.com

**Administration**

**BAC PRO Assistance à la gestion des organisations et de leurs activités (AGORA)**

Toute l'année

Durée  
En 1 à 2 ans

Lycée Joseph Storck - GUEBWILLER - Lycée Schongauer - COLMAR  
Lycée Schweisguth - SELESTAT

**BAC PRO Métiers de l'accueil**

De septembre à juin

Durée  
En 2 ans

Lycée Schongauer - COLMAR / Lycée Schweisguth - SELESTAT

**BTS Professions Immobilières**

De septembre à juin

Durée  
En 2 ans

Lycée Martin Schongauer - COLMAR

**Commerce**

**BTS Management Commercial Opérationnel (MCO)**

De septembre à juin

Durée  
En 2 ans  
Alternance

Lycée Camille See - COLMAR

**Comptabilité / gestion**

**BTS Comptabilité et Gestion (CG)**

De septembre à juin

Durée  
En 2 ans  
Alternance

Lycée Camille See - COLMAR

**DCG Diplôme de Comptabilité et de Gestion**

De septembre à Juin

Durée  
En 2 ans  
Alternance

Lycée Camille See - COLMAR

**DSCG Diplôme Supérieur de Comptabilité et de Gestion**

De novembre à novembre

Durée  
En 2 ans  
Alternance

Lycée Camille See - COLMAR

**Informatique**

**Titre professionnel Administrateur d'infrastructures sécurisées (AIS)**

De septembre à septembre

Durée  
En 1 an  
Alternance

Lycée Blaise Pascal - COLMAR

## Comptabilité / gestion / administration

**Titre professionnel de niveau 5 (BTS)  
d'Assistant ressources humaines**

De septembre à juin

Durée  
Entre 6 et 10  
mois

Centre Multimodal- MULHOUSE

**Titre professionnel de niveau 5 (BTS) de  
Gestionnaire comptable et fiscal**

De septembre à juin

Durée  
Entre 6 et 10  
mois

Centre Multimodal- MULHOUSE

**BTS Assurance**

De octobre à Juin

Durée  
En 10 mois

Lycée Jean Mermoz - SAINT LOUIS

**Titre professionnel Comptable assistant**

De octobre à juin

Durée  
Entre 6 et 10  
mois

Centre Multimodal- MULHOUSE

**Titre professionnel Secrétaire comptable**

De septembre à juin

Durée  
Entre 6 à 10  
mois

Centre Multimodal Rue Marc Seguin- MULHOUSE

**Titre professionnel Gestionnaire de Paie**

De septembre à juin

Durée  
Entre 6 mois  
et 10 mois

Centre Multimodal Rue marc Seguin - MULHOUSE

## Numérique

**Titre professionnel Infographiste Metteur en page  
(IMEP)**

De septembre à juin

Durée  
En 6 mois

Centre Multimodal Rue Marc Seguin- MULHOUSE

**Titre professionnel Développeur Web et Web Mobile  
(DWWM)**

De septembre à juin

Durée  
En 8 mois

Centre Multimodal Rue Marc Seguin- MULHOUSE

**Titre professionnel Concepteur Designer UI (CDUI)**

De septembre à juin

Durée  
En 8 mois

Centre Multimodal Rue Marc Seguin- MULHOUSE

### Responsable Formation

Lilian DABON  
06 58 96 87 65  
lilian.dabon@greta-alsace-sud.com

### Coordinateur

Frédéric PAJOT  
07 64 03 50 48  
frederic.pajot@greta-alsace-sud.com

**Responsable Formation**

Lilian DABON  
06 58 96 87 65  
lilian.dabon@greta-alsace-sud.com

**Coordinateur**

Frédéric PAJOT  
07 64 03 50 48  
frederic.pajot@greta-alsace-sud.com

**Modules courts**

**Initiation / perfectionnement en bureautique et culture numérique**

**Initiation / perfectionnement en gestion comptable et en paie**

**Réparation orthographique**

**Développement des compétences sociales**

**Graphisme et multimédia**

Création de logo, affiches, flyers, retouche photo et vidéo • TOSA

**Développement web**

Création de site web, stratégie numérique et langage informatique (HTML, CSS, PHP, JavaScript) • TOSA

**Sensibilisation à la création d'entreprise**

Sur demande

Durée  
2 à 10 jours

Centre Multimodal Rue Marc Seguin- MULHOUSE



**Art et Design**

**Diplôme National des métiers d'art et du design (DNMADE) Matériaux spécialité textile**

De septembre à juin

Durée  
En 3 ans

Lycée L. Armand - MULHOUSE



## Restauration (cuisine & services)

<b>Parcours vers les métiers de la Restauration</b> Entrées possible de janvier à septembre	Durée 675 heures
<u>Campus Fonderie Épices - MULHOUSE</u>	

<b>CAP Cuisine</b> Entrée / sortie permanente	Durée En 8 mois
<u>Campus Fonderie Épices - MULHOUSE</u>	

<b>TFP (Titre à Finalité Professionnel) Commis de cuisine</b> Entrée / sortie permanente	Durée En 6 mois
<u>Campus Fonderie Épices - MULHOUSE</u>	

<b>CAP Cuisine</b> De septembre à juin	Durée En 10 mois
<u>UFA Joseph Storck - GUEBWILLER</u>	

<b>Mention complémentaire Sommellerie</b> De septembre à juin	Durée En 10 mois
<u>UFA Joseph Storck - GUEBWILLER</u>	

<b>Mention Complémentaire Cuisinier en desserts de restaurant</b> De septembre à juin	Durée En 10 mois
<u>UFA Joseph Storck - GUEBWILLER</u>	

<b>Bac PRO Cuisine</b> De septembre à juin	Durée En 10 mois
<u>UFA Joseph Storck - GUEBWILLER</u>	

<b>CQP Réceptionniste</b> De janvier à juin	Durée En 6 mois
<u>UFA Joseph Storck - GUEBWILLER</u>	

### CFP Responsable

Virginie DIETSCH  
07 64 49 08 45  
virginie.dietsch@greta-alsace-sud.com

### Coordinatrice

Natacha BILLER  
06 99 93 05 39  
natacha.biller@greta-alsace-sud.com

## Des environnements de formation performants



... et conformes à vos attentes

## Menuiserie / ameublement

**CAP Menuisier Fabricant**

De septembre 2024 à juin 2025

Durée  
En 10 mois

Lycée Blaise Pascal - COLMAR / UFA Schweisguth - SÉLESTAT

**BAC PRO Technicien Menuisier Agenceur (TMA)**

De septembre 2024 à juin 2025

Durée  
En 10 mois

Lycée Blaise Pascal - COLMAR / UFA Schweisguth - SÉLESTAT

**BTS Développement et Réalisation Bois (DRB)**

De septembre à juin

Durée  
En 2 ans

UFA Schweisguth - SÉLESTAT

## Bois / menuiserie

**CAP Menuisier Fabricant de menuiserie, Mobilier et Agencement**

**CAP Menuisier Aluminium-verre**

**CAP Charpentier Bois**

**CAP Menuisier Poseur Installateur**

De septembre à juin

Durée  
En 1 ou 2 ans

Lycée des Métiers du BTP - CERNAY

## Travaux forestiers

**CAPa Travaux Forestiers**

Du 09/09/2024 au 13/06/2025

Durée  
En 10 mois

Lycée L. Weiss - STE-MARIE-AUX-MINES

### CFP Responsable

Caroline DUPRET  
06 86 70 08 23  
caroline.dupret@greta-alsace-sud.com

### Coordinatrice

Fanny MAZON  
07 68 13 44 60  
fanny.mazon@greta-alsace-sud.com

### CFP Responsable

Amandine DOUCY  
07 64 49 08 41  
amandine.doucy@greta-alsace-sud.com

### Coordinatrice

Véronique KENNER  
03 89 43 99 98  
veronique.kenner@greta-alsace-sud.com

### CFP Responsable

Sandra HUMBERT  
07 64 03 45 04  
sandra.humbert@greta-alsace-sud.com

### Coordinatrice

Fanny MAZON  
07 68 13 44 60  
fanny.mazon@greta-alsace-sud.com

**CFP Responsable**

Franck MESNIL  
07 50 88 00 21  
franck.mesnil@greta-alsace-sud.com

**Coordinatrice**

Aurélie MEYER  
07 61 59 10 03  
aurelie.meyer@greta-alsace-sud.com

**CFP Responsable**

Sophie MILLER  
06 33 63 13 07  
sophie.miller@greta-alsace-sud.com

**Coordinatrice**

Anne-Florence MALAN  
07 64 03 43 86  
anne-florence.malan@greta-alsace-sud.com

**Général**

**CAP Accompagnant Éducatif Petite Enfance (AEPE)** Durée En 8 mois  
D'octobre à mai

Lycée Blaise Pascal - COLMAR / Lycée Schweisguth - SELESTAT

**BTS Services et Prestations des Secteurs Sanitaire et Social (SP3S)** Durée En 2 ans  
En alternance d'août à juillet

Lycée Blaise Pascal - COLMAR

**Préparation Concours Agent Territorial Spécialisé des Écoles Maternelles (ATSEM)** Durée En 32 h  
Sur demande

Multi-sites / Entreprises

**Certification de Spécialisation d'Aide à domicile (CSAD)** Durée En 10 mois  
De septembre à juin

UFA Schweisguth - SÉLESTAT / Lycée Storck - GUEBWILLER

**Diplôme d'état d'accompagnant éducatif et social (DEAES)** Durée En 10 mois  
De décembre à octobre

Lycée Louise Weiss - SAINTE-MARIE

**CAP Accompagnant Éducatif Petite Enfance (AEPE)** Durée En 10 mois  
De septembre à juin

Lycée Rebberg - MULHOUSE

**Réussir son entrée dans les métiers du Sanitaire et social** Durée En 3 mois  
6 sessions par an

MULHOUSE/ST LOUIS/THANN/ALTKIRCH

**CAP Agent Accompagnant au Grand Âge (AAGA)** Durée En 10 mois  
Sur demande

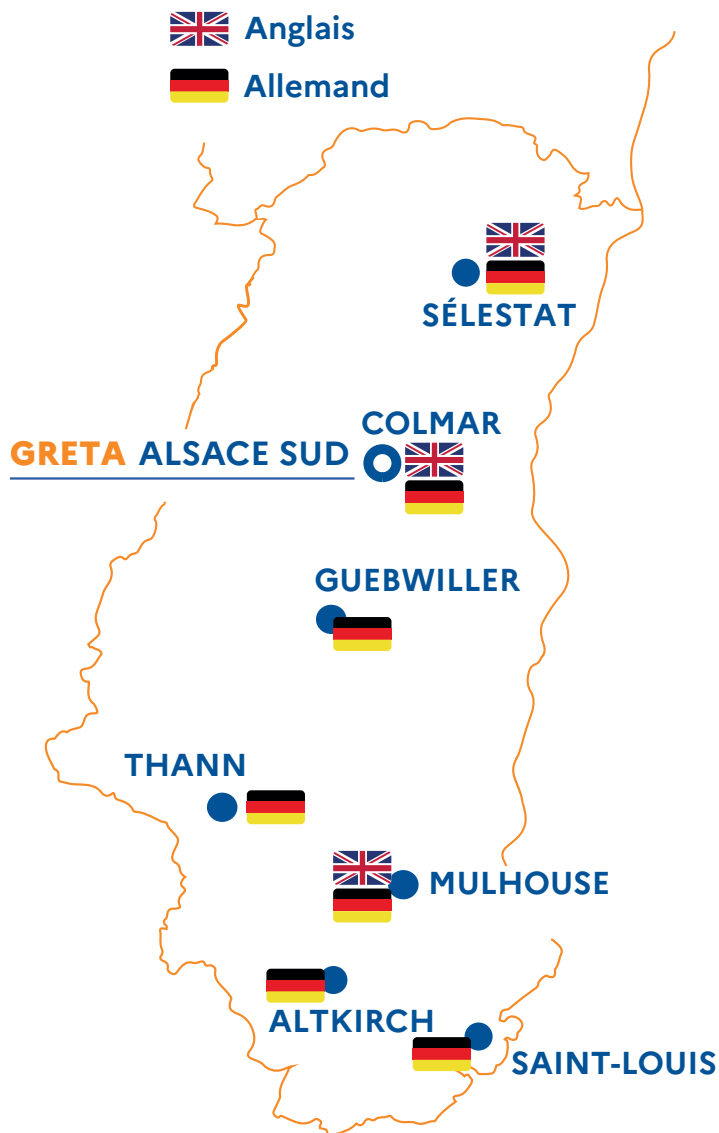
Lycée Rebberg - MULHOUSE

**CAP Agent de Propreté et d'Hygiène (APH) Type traumatique** Durée En 10 mois  
Sur demande

Lycée Amélie ZURCHER - WITTELSHEIM



## ) Plateforme linguistique



### CFP Responsable

Jérôme SCHNOEBELEN

06 88 12 17 00

jerome.schnoebelen@greta-alsace-sud.com

### Coordinatrice

Julie FELIX

07 61 31 02 58

julie.felix@greta-alsace-sud.com

Sélestat / Colmar / Guebwiller

### Coordinatrice

Angela FLAUSS

07 61 31 01 83

angela.flauss@greta-alsace-sud.com

Mulhouse

### Coordinatrice

Aude LAUTIER

06 99 93 05 18

aude.lautier@greta-alsace-sud.com

Altkirch / St Louis / Thann

Les formations linguistiques tutorées s'adressent à toute personne désirant maintenir ou renforcer ses compétences linguistiques. Les programmes de formation visent l'acquisition de compétences linguistiques opérationnelles dans le monde professionnel. L'ensemble de nos formations sont certifiantes et validées par l'obtention d'une attestation mentionnant, le niveau correspondant du Cadre européen de référence pour les langues CECL.

### Cours particulier en Anglais et allemand

100% sur mesure

Offre formation de 2 mois :

- 16 hrs de cours particulier
- accès illimité à une plateforme
- Certification DCL

Tarif : 1280 €



### **FLE Français Langue Etrangère** **FOS Français sur Objectif Spécifique**

Cours de langue et communication pour développer les compétences en expression orale, production écrite, compréhension orale et compréhension écrite.

Durée  
Selon  
besoins

Plusieurs sessions dans l'année

Greta Alsace Sud en entreprise

- Préparation au Diplôme de Compétence en Langue pour une utilisation en milieu professionnel (DCL FP)  
- Préparation au Diplôme de Compétence en Langue en Français Langue Etrangère (DCL FLE finançable par votre compte CPF)

Durée  
Selon  
besoins

Durée 3 à 6 mois

Greta Alsace Sud en entreprise

**GIP FCIP ALSACE-DAVA**  
2 rue Adolphe Seyboth  
67000 Strasbourg  
03 88 14 10 10  
ce.dava@ac-strasbourg.fr

<http://www.dava-alsace.fr/>

**Bureau VAE de Colmar**  
Lycée Blaise Pascal  
74 rue du Logelbach  
68025 Colmar  
Tél. 03 89 33 33 35

**Antenne VAE de Mulhouse**  
Cité Administrative - Bâtiment C,  
3ième étage 12 rue Coehorn  
68200 Mulhouse  
Tél. 03 89 33 33 35

**DABM : 03 88 14 10 10**

## Modules courts

**Formation Sauveteur Secouriste du Travail (SST) : FI et MAC**

Sur demande possibilité sur site

Durée  
FI 2 jours  
MAC 1 jour

Multi-sites / Entreprises

**Gestes et Postures - Prévention des Risques liés à l'Activité Physique : PRAP IBC et PRAP 2S**

Sur demande possibilité sur site

Durée  
2 à 3 jours

Multi-sites / Entreprises

**Prévention des Risques liés à l'Activité Physique Industrie/Bâtiment/Commerce (PRAP IBC) et recyclage**

Sur demande

Durée  
En 2 jours

Lycée Bugatti - ILLZACH

**Formation Sauveteur Secouriste du Travail (SST) : initiale et Recyclage MAC SPT**

Sur demande

Durée  
1 à 2 jour(s)

Lycée Bugatti - ILLZACH

**Formation à la Sécurité pour les intervenants sur ascenseurs, décret 2008-1325**

De septembre à juin

Durée  
En 3 jours

Lycée L. Armand - MULHOUSE

**Parcours KNX**

Sur demande

Durée  
En 35 h

**Habilitations électriques (B0/H0/H0V ; B1- B1V, B2- B2V, BR, BC)**

Sur demande

Durée  
1,5 à 3 jours

Lycée L. Armand - MULHOUSE  
Lycée de Gaulle - PULVERSHEIM  
Lycée Henner - ALTKIRCH

## Modules courts

**Attestation de Sécurité Routière (ASR)**

Plusieurs sessions

Durée  
En 1 h

Greta Alsace Sud - COLMAR - Lycée Blaise Pascal  
Greta Alsace Sud - MULHOUSE - Rue Fredo Krumnov

### CFP Responsable

Franck MESNIL  
07 50 88 00 21  
franck.mesnil@greta-alsace-sud.com

### Coordinatrice

Aurélie MEYER  
07 61 59 10 03  
aurelie.meyer@greta-alsace-sud.com

### CFP Responsable

Rebecca GLENZ  
06 85 58 19 62  
rebecca.glenz@greta-alsace-sud.com



**GRETA...**



# Insertion



## CFP Responsable

Rebecca GLENZ-  
06 85 58 19 62  
rebecca.glenz@greta-alsace-sud.com

## Insertion

<b>FLP Agriculture</b> Parcours jardinier/paysagiste A définir	Durée 7 mois
Mulhouse	
<b>FLP Agriculture</b> Parcours ouvrier agricole A définir	Durée 7 mois
Mulhouse	
<b>FLP Industrie</b> Parcours opérateur de production, opérateur de maintenance A définir	Durée 7 mois
Thann	
<b>FLP Industrie</b> Parcours Monteur cableur et tourneur fraiseur A définir	Durée 7 mois
St louis	
<b>FLP Electricité du Batiment et industrielle</b> Parcours électricité A définir	Durée 7 mois
St louis	
<b>FLP BATIMENT MULTI SECTORIEL</b> Peintre façadier, plâtrier, installateur sanitaire, maçon A définir	Durée 7 mois
CERNAY	
<b>FLP Automobile</b> Mécanique électricité, carrosserie peinture A définir	Durée 7 mois
ILLZACH	
<b>FLP service à la personne - Parcours Aide à la personne, Propreté - Hygiène, hôtellerie restauration</b> 6 sessions par an	Durée 3 mois
Mulhouse - St-Louis - Altkirch - Wittelsheim - Thann	
<b>SAS en amont de l'IAE</b> De septembre à décembre	Sur demande
Mulhouse	

## CFP Responsable

Sophie MILLER  
06 33 63 13 07  
sophie.miller@greta-alsace-sud.com

## CFP Responsable

Delphine BERNUZZI  
07 64 03 44 36  
delphine.bernuzzi@greta-alsace-sud.com

**) Insertion**

<b>Trouver un emploi sans l'écrit</b>	Durée 8 heures
De septembre à mai	

Mulhouse-St-Louis-Colmar

<b>Français Langue Professionnelle URSIEA</b>	Durée 63 heures
Plusieurs sessions	

Mulhouse

<b>Découverte de l'outil informatique URSIEA</b>	Durée 35 heures
de février à mars	

Mulhouse

<b>Découverte de l'outil informatique URSIEA</b>	Durée 35 heures
De mars à avril	

Colmar

<b>Hygiène alimentaire en restauration commerciale URSIEA</b>	Durée 5 jours
De juin à juillet	

Mulhouse

<b>Entrées Froides et chaude URSIEA</b>	Durée 3 jours
De septembre à Octobre	

Mulhouse

<b>Pâtisserie Hôtellerie Restauration URSIEA</b>	Durée 9 jours
De novembre à décembre	

Mulhouse

**CFP Responsable**  
 Delphine BERNUZZI  
 07 64 03 44 36  
 delphine.bernuzzi@greta-alsace-sud.com

**CFP Responsable**  
 Charlotte BUTTERLIN  
 07 61 59 11 33  
 charlotte.butterlin@greta-alsace-sud.com

**CFP Responsable**  
 Virginie DIETSCH  
 07 64 49 08 45  
 virginie.dietsch@greta-alsace-sud.com



**Les Greta accompagnent les entreprises et leurs personnels dans la professionnalisation et la formation tout au long de la vie.**

Notre métier est d'accompagner les entreprises pour :

- Accroître les qualifications des salariés
- Réussir la mobilité interne
- Assurer la reconversion
- Développer l'orientation professionnelle



# DFII : Dispositif de Formation Individualisée pour l'Insertion



## DFII (Dispositif de Formation Individualisée pour l'Insertion)

C'est un dispositif doté d'une plateforme multi-préparatoire innovante ! Cette plateforme utilise des ressources permettant de consolider et/ou développer les compétences nécessaires à une reconversion, pour la préparation de l'intégration en formation qualifiante ou en entreprise réussie.

Une équipe de formateurs riche d'une expérience dans la formation pour adultes avec des approches pédagogiques innovantes et de multiples choix d'outils à l'égard du public concerné.

## Les domaines

### Lutte contre illettrisme : Compétences clés numériques :

Utilisation d'un ordinateur et maîtrise des savoirs de base

#### Handicap :

- Utilisation Appréhender son handicap et construire un projet professionnel adapté.

#### Culture numérique :

- Bureautique : traitement de texte, tableur, présentation (avec les suites Microsoft Office et Libre Office)
- Internet
- Messageries

#### Atelier AEP : Aisance et Efficacité Professionnelle :

- Détermination Softskills, Hardskills et Madskills : Mobilisation de la confiance en soi.
- Permet de connaître ses points forts pour mieux appréhender sa montée en compétences
- Posture professionnelle : autonomie et travail en équipe, aisance orale, améliorer son organisation pour gagner en efficacité
- Le monde du travail : les codes , les interactions, l'environnement, règles et bonnes pratiques.

#### Préparations :

- Certifications, remise à niveau, accompagnement dossier d'entrée (écoles spécialisées), concours, ...
- Remise à niveaux en mathématiques, sciences

#### Langue Française :

Communication écrite  
Communication orale

## Personnalisation du parcours

Positionnements initial et final sur les compétences et /ou savoirs être

Parcours individualisé en fonction du profil et des besoins

Suivi innovant de la progression : partagé avec l'apprenant, acteur de son parcours sous forme d'entretiens réflexifs.

Tous niveaux : de débutant à expert (illettrisme/illectronisme)

### Au démarrage de la formation, un module d'Accueil :

- Présentation des financeurs, du Greta Alsace Sud
- Sensibilisation au « Développement durable »
- Egalité des chances et non-discrimination
- Egalité entre les hommes et femmes

### CFP Responsable

Charlotte BUTTERLIN

07 61 59 11 33

charlotte.butterlin@greta-alsace-sud.com

### Coordinatrice commercial

Angélique Dienst

07 61 59 11 85

angelique.dienst@greta-alsace-sud.com

## Tout public (Adulte + de 16ans)

- Individuel
- Demandeur d'emploi
- Salarié (individuel ou en groupe)
- Bénéficiaire du RSA
- Entreprise, collectivité, association

Formation accessible aux personnes en situation de handicap. Notre référent handicap est à votre écoute pour l'analyse de vos besoins spécifiques et l'adaptation de votre parcours.

## Modalités individualisées

- Présentiel
- Distanciel
- Multimodalité (mixage de sessions de formation en présentiel et à distance) sur mesure

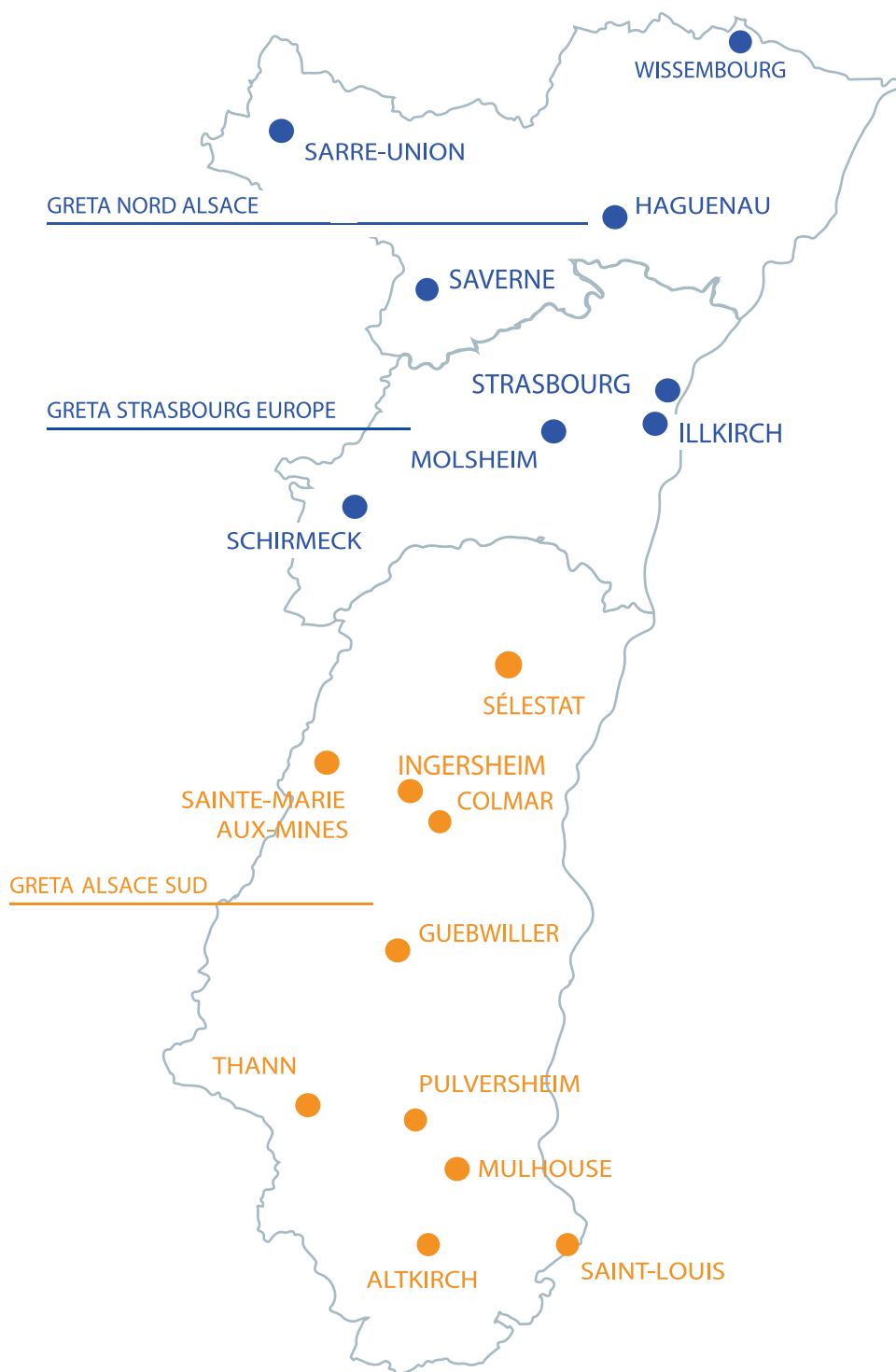
## Nos certifications

- CLEA
- CLEA numérique
- TOSA Word / TOSA Excel / TOSA Power-point / TOSA Outlook
- Voltaire
- PIX
- DCL FLE CCF

## Nos financements

Sur devis. Nous serons à vos côtés pour intégrer ou développer les compétences nécessaires à votre projet et trouver les solutions pédagogiques et financières sur mesure !

Notre ancrage territorial et notre partenariat avec les acteurs publics de l'emploi, nous permettent d'apporter des réponses sur mesure aux besoins de nos bénéficiaires et clients.



## Contact

GIP FCIP Alsace  
2 rue Adolphe Seyboth  
67000 STRASBOURG  
03 88 14 10 10  
contact@gip-fcip-alsace.fr

CFA académique  
2 rue Adolphe Seyboth  
67000 Strasbourg  
Téléphone : 03 88 14 10 10

Greta Nord Alsace  
123, route de Strasbourg  
67504 HAGUENAU  
03 88 06 16 66

Greta Strasbourg Europe  
22, rue LixenbuhlCS 60050  
67402 Illkirch Cedex  
Téléphone: 03 88 40 77 00

Siège du Greta Alsace Sud  
Lycée Blaise Pascal  
74 rue du Logelbach  
68025 Colmar  
03 89 22 92 22

Annexe Greta Alsace Sud  
6 rue Fredo Krumnov  
68200 Mulhouse  
03 89 43 16 17

## Nos partenaires institutionnels



[www.greta-alsace-sud.com](http://www.greta-alsace-sud.com)